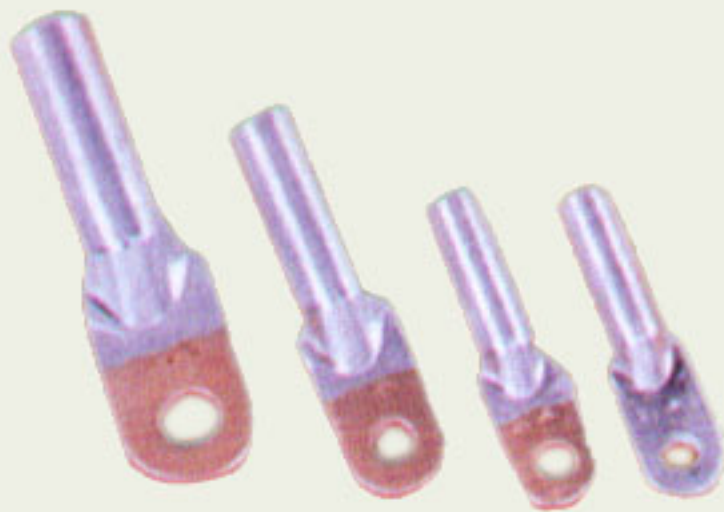


DTL系列铜铝接线端子

用途：

DTL系列铜铝接线端子适用于配电装置中各种贺型、半圆扇型铝线、电力电缆与电气设备铜端的过渡连接。使用铝材为L3，铜材为T2。产品采用磨擦焊工艺制造，具有焊缝强度高，通电性能好，抗电化腐蚀，使用寿命长等特点。



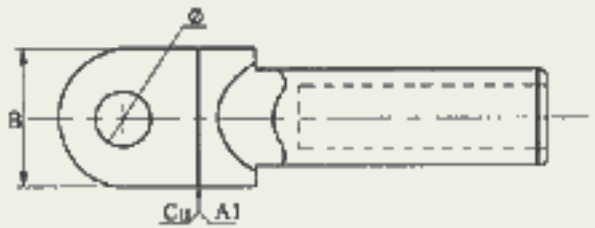
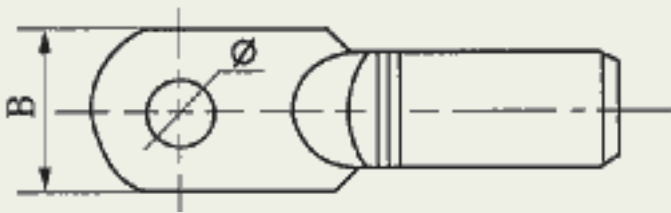
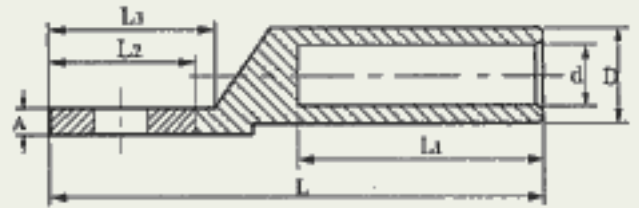
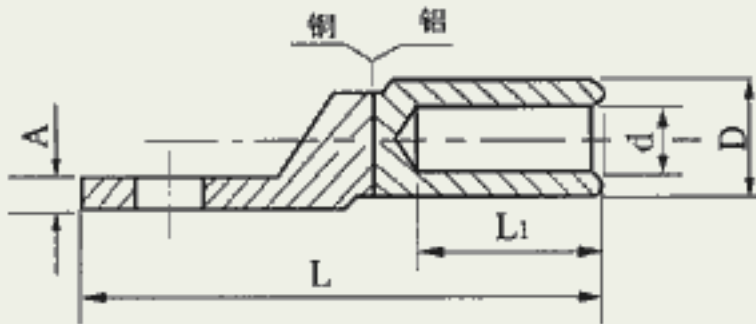
DTL-1系列铜铝接线端子尺寸表

型号	主要尺寸					
	∅	D	D	L	L1	B
DTL-1-16	8.5	11	6	70	30	16
DTL-1-25	8.5	12	7	75	34	18
DTL-1-35	10.5	14	8.5	85	38	20.5
DTL-1-50	10.5	16	9.8	90	40	23
DTL-1-70	12.5	18	11.5	102	48	26
DTL-1-95	12.5	21	13.5	112	52	28
DTL-1-120	14.5	23	15	120	53	30
DTL-1-150	14.5	25	16.5	126	56	34
DTL-1-185	17	27	18.5	133	58	37
DTL-1-240	17	30	21	140	60	40
DTL-1-300	21	34	24	160	65	50
DTL-1-400	21	38	27	170	70	50

DTL系列铜铝接线端子尺寸表（外销型）

型号	主要尺寸				
	∅	D	d	L	L1
DTL-1-16	10.5	12	5.5	75	24
DTL-1-25	10.5	12	7	75	24
DTL-1-35	10.5	12	8.5	75	24
DTL-1-50	10.5	16	9.5	75	24
DTL-1-70	10.5	16	11	75	24
DTL-1-95	10.5	21.5	13	115	34
DTL-1-120	10.5	21.5	15	115	34
DTL-1-150	10.5	27	16.5	120	38
DTL-1-185	10.5	27	18.5	120	38

DTL-1-240	12.5	35	21	135	44
DTL-1-300	12.5	35	23.5	135	44
DTL-1-400	12.5	47	26.5	165	52



<=返回